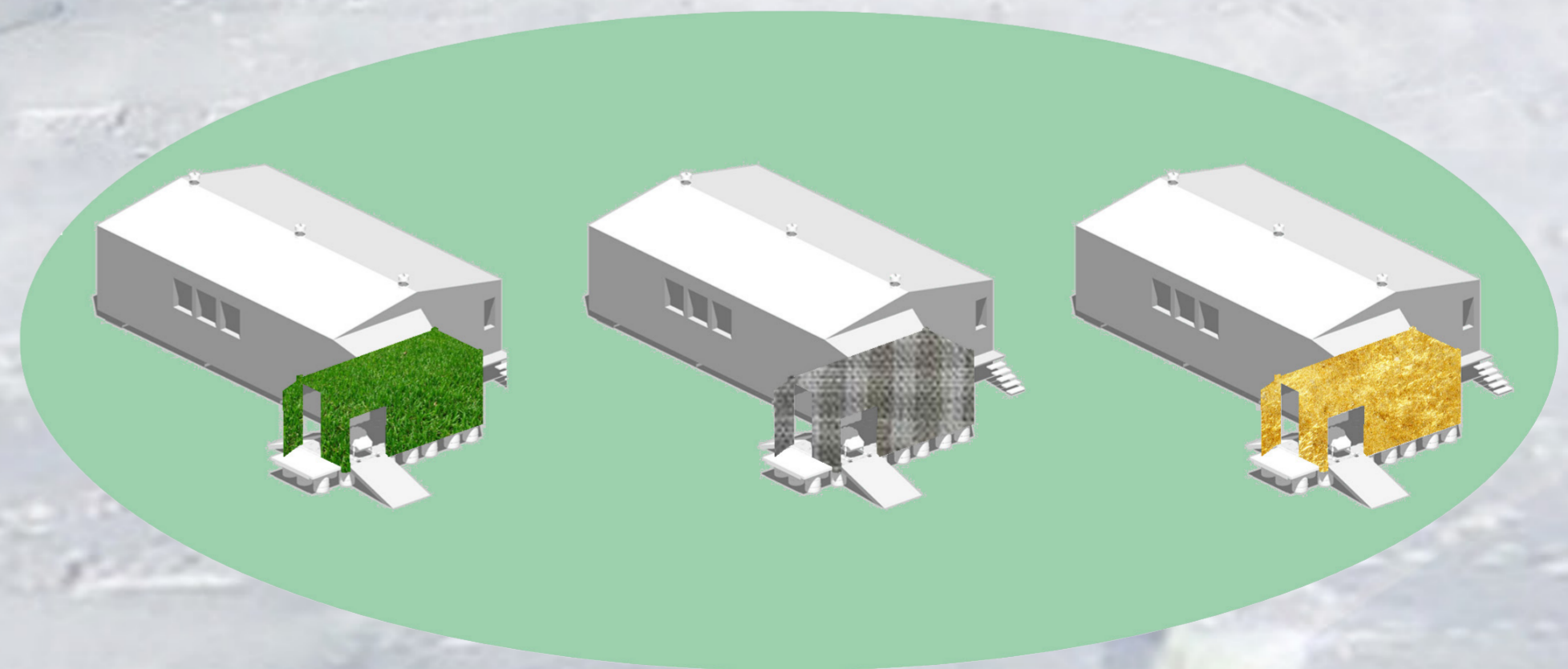
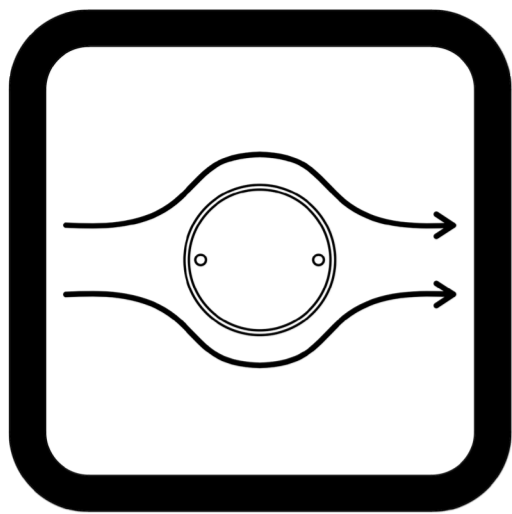


TRANSITION



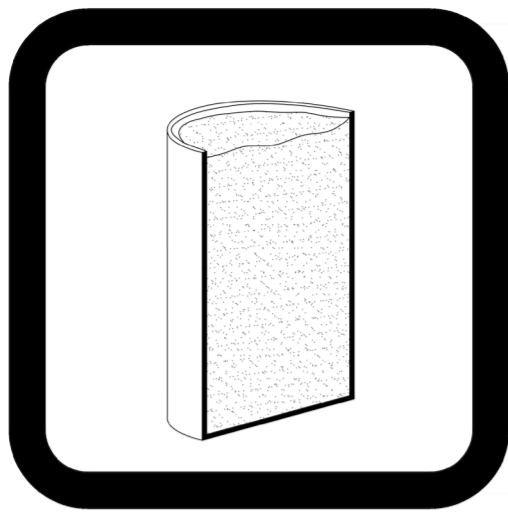
Nous pensons qu'il est impératif pour le développement des communautés inuits que le KMHB donne la permission aux locataires d'effectuer des modifications considérables à l'enveloppe de leur bâtiment ainsi qu'aux espaces intérieurs. En réponse à cette contrainte actuelle de construction affectant les communautés du Nunavik, le projet Transition s'articule sous la forme d'une annexe modulaire se greffant au vestibule existant des maisons SHQ. Ainsi les habitants possèdent un potentiel spatial qu'ils peuvent moduler selon leurs besoins spécifiques et d'une rampe de chargement accessible par de petits véhicules motorisés. Ce nouvel espace de transition entre l'intérieur et l'extérieur peut autant être employé comme zone de gestion des bêtes mortes ou comme grand vestibule pour habiller la famille. Il peut servir d'entrepôt pour l'équipement de chasse et ainsi libérer les espaces intérieurs qui sont surchargés. Ses piliers faits de barils industriels réutilisés et remplis de sable sont des ressources locales, et laissent passer le vent et la neige empêchant l'accumulation. De plus, le module qui n'est pas affecté par la législation du KMHB peut-être personnalisé par les résidents tentant ainsi de briser la monotonie de la typologie architectural des villes.





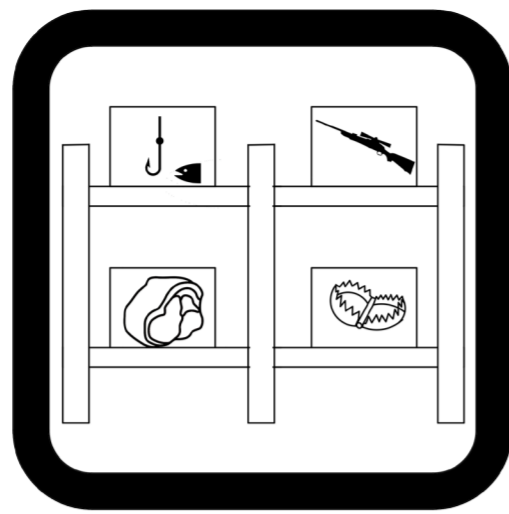
AERODYNAMIQUE

Forme ronde laissant passer la neige et le vent



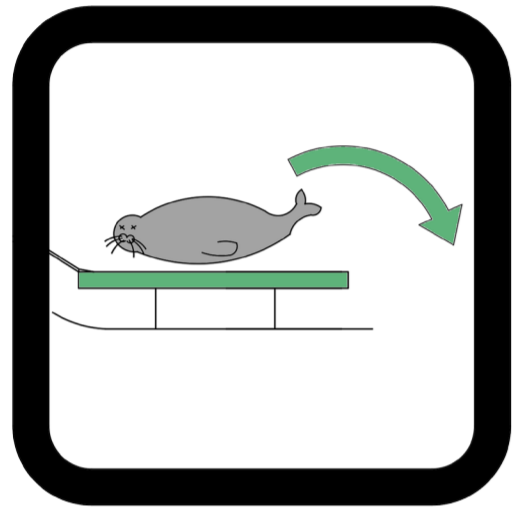
RESSOURCE LOCALE

Baril industriel et sable



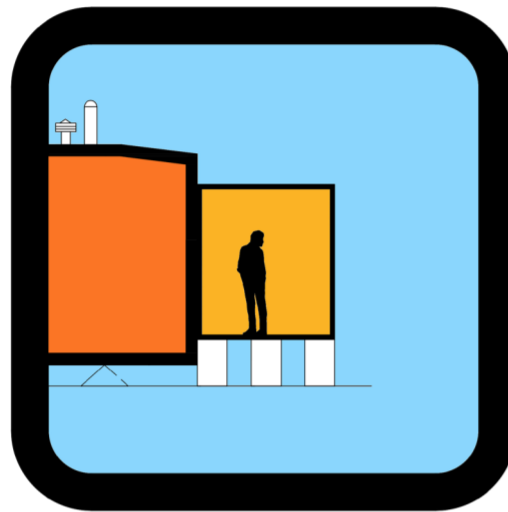
RANGEMENT

Libère les espaces intérieurs



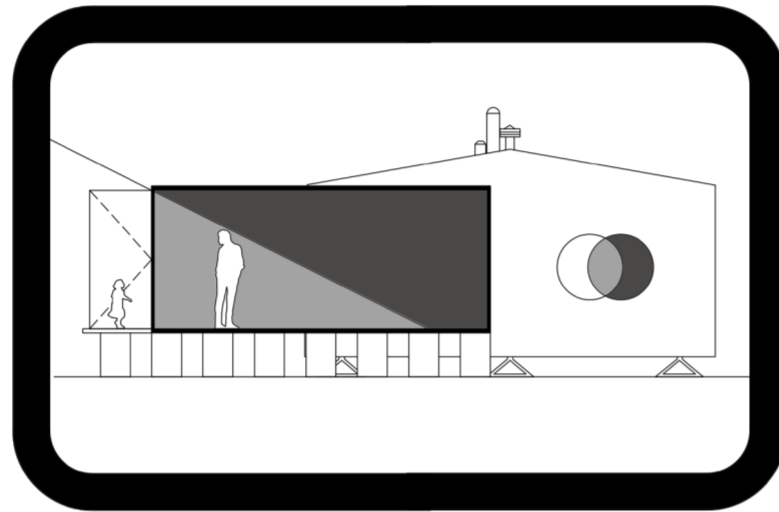
DÉCHARGEMENT

La passerelle permet le déchargement des bêtes chassées



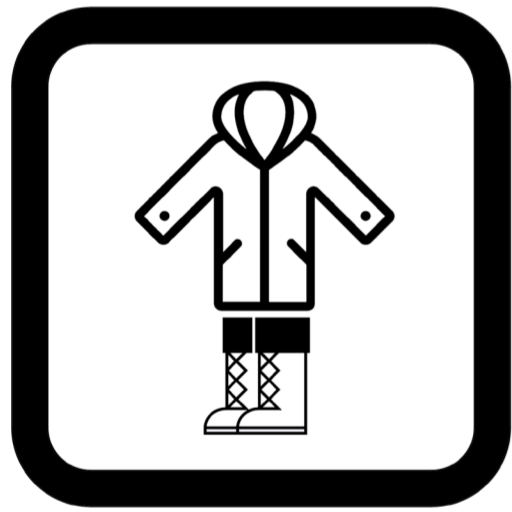
TEMPÉRATURE

Offre une zone tampon entre les écarts importants de température



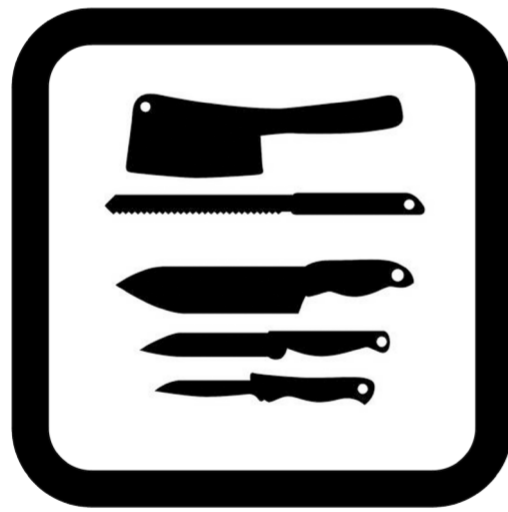
ESPACE EXTÉRIEUR D'ÉTÉ

Les portes du conteneurs s'ouvrent et permettent un espace extérieur.



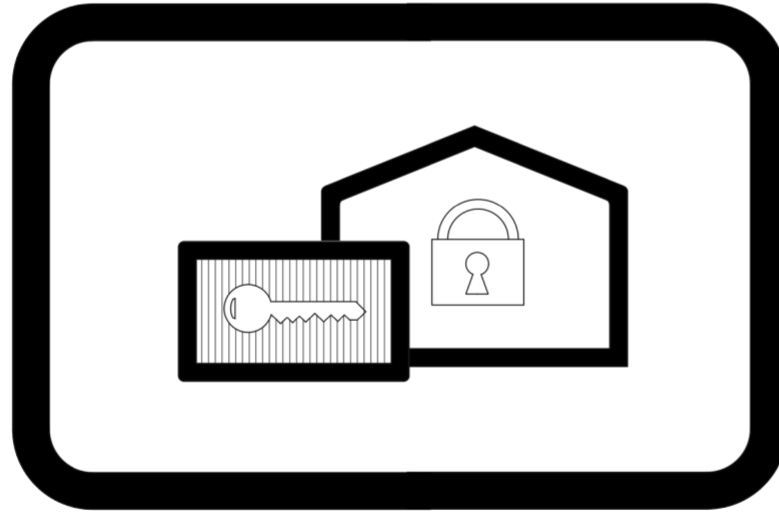
VESTIBULE

Offre un espace pour se vêtir et libérer des espaces de rangements.



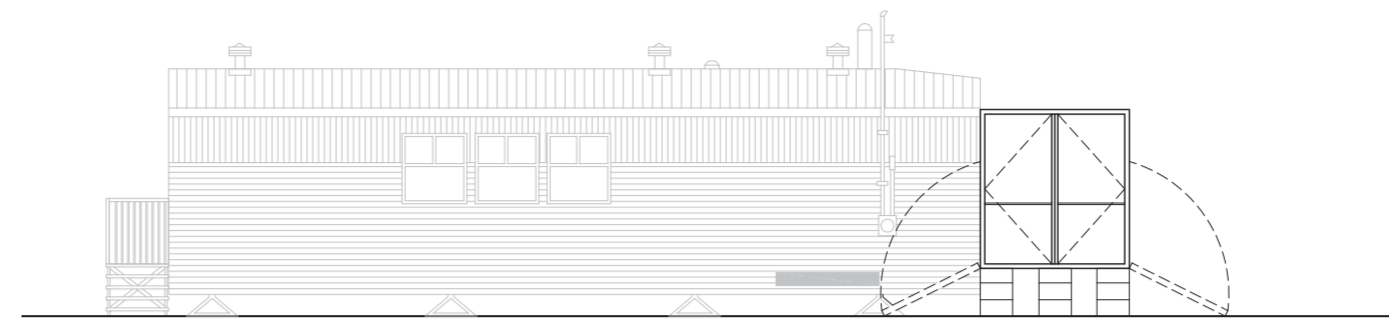
BOUCHERIE

Offre un espace pour traiter les bêtes chassés, conservation, séchage, dépeçage, etc.,

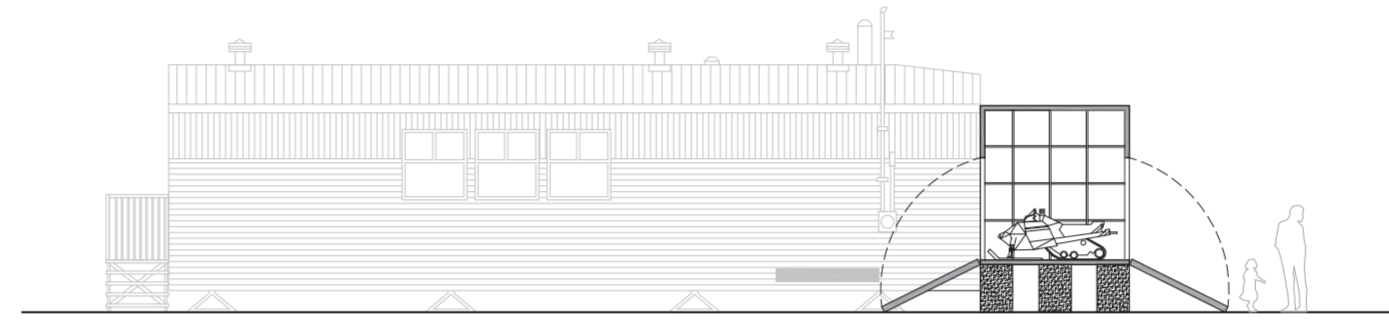
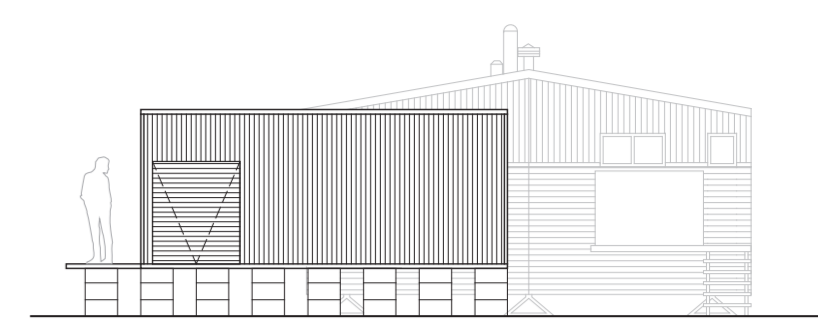


HACKING

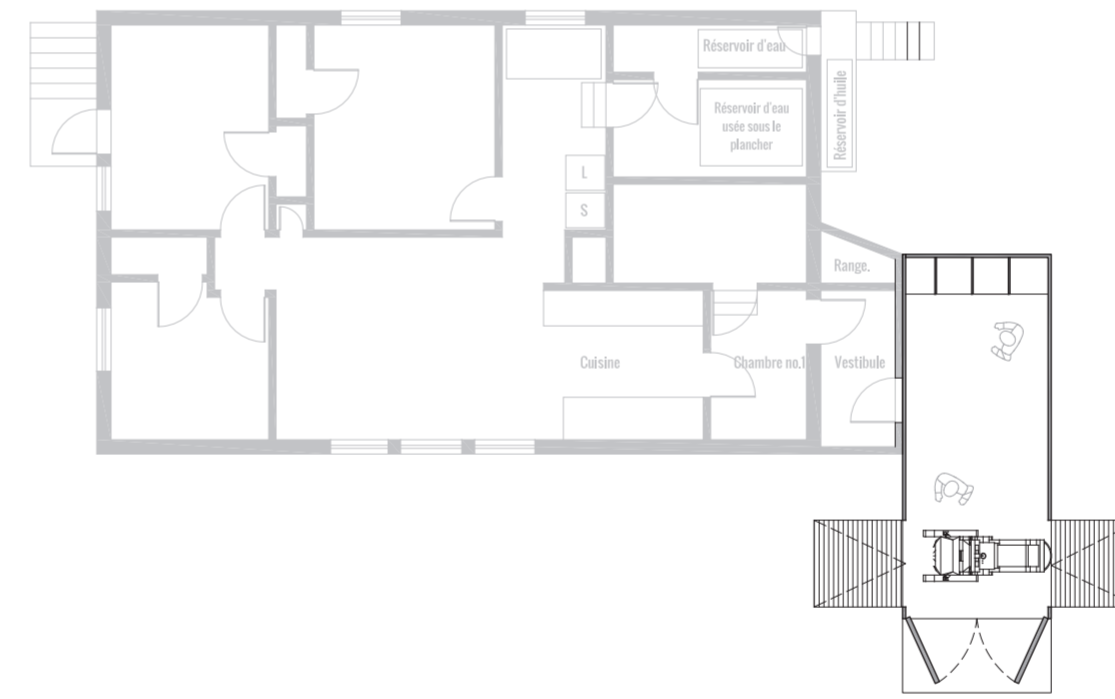
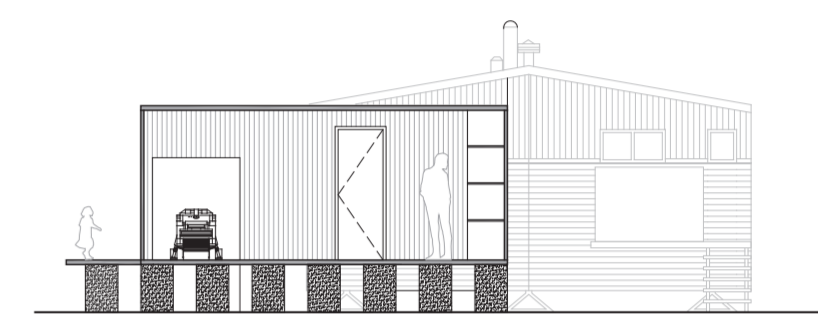
Solution au problème du logement. Le conteneur peut être modifier au contraire de la maison.



ÉLÉVATIONS



COUPES



PLAN

